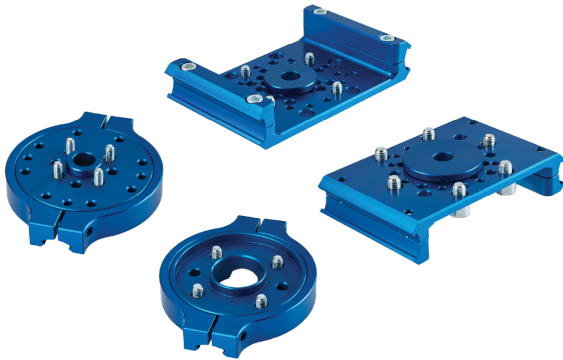
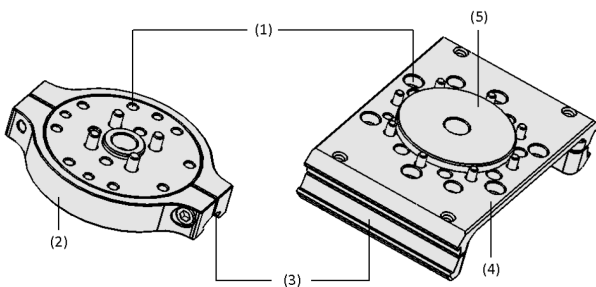


## Фланцевые адаптеры PXT

Фланцы для подсоединения захвата к роботу



Фланцевые адаптеры PXT



Конструкция системы Фланцевые адаптеры PXT



Modular gripper system PXT handling a glass pane

### Пригодность для применения в конкретных отраслях промышленности

#### Применения

- Фланцевые адаптеры для простого подсоединения систем захвата к роботам легкой конструкции
- Разнообразные возможности применения для автоматизированной обработки заготовок
- Подходит для многих роботов разных типов
- Использование фланца для сдвоенных траверс возможно с обеих сторон для минимальной высоты конструкции

#### Конструкция

- Подходящий рисунок фланца (1) для распространенных роботов легкой конструкции
- Фланцевое кольцо для подсоединения одинарной траверсы (2)
- Зажим (3) для облегчения сборки
- Фланец для подсоединения сдвоенных траверс (4)
- Центровочная шайба (5), соответствующая используемому роботу, в качестве вспомогательного элемента для сборки

#### Основные характеристики продукта

- Простой зажим обеспечивает быстрый монтаж
- Низкая конструктивная высота фланца способствует уменьшению мешающего контура
- Рисунки фланцев подходят для распространенных роботов легкой конструкции
- Разные вставки для фланцев позволяют быстро выполнять подгонку при переносе между роботами разных типов

## Фланцевые адаптеры PXT

Фланцы для подсоединения захвата к роботу

### Данные для заказа Фланцевые адаптеры PXT

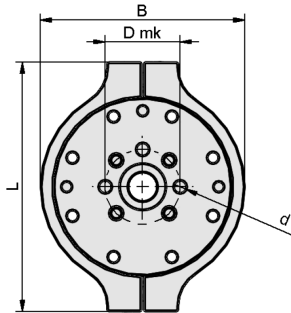
Тип	№ детали.
SET PXT 31.5 9409-1 1LT FANUC	10.01.49.00012
SET PXT 64 1LT FANUC	10.01.49.00013
SET PXT 50 9409-1 1LT UR	10.01.49.00014
SET PXT 63 9409-1 1LT YASKAWA	10.01.49.00015
SET PXT 1LT UNI	10.01.49.00016

Тип	№ детали.
SET PXT 31.5 9409-1 2LT FANUC	10.01.49.00024
SET PXT 40 9409-1 2LT RETHINK	10.01.49.00025
SET PXT 50 9409-1 2LT UR	10.01.49.00026
SET PXT 63 9409-1 2LT YASKAWA	10.01.49.00027
SET PXT 64 2LT FANUC	10.01.49.00028
SET PXT 80 9409-1 2LT YASKAWA	10.01.49.00029

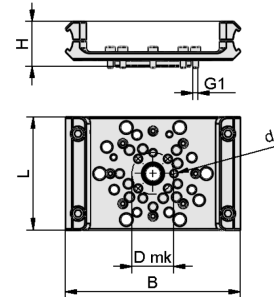
## Фланцевые адаптеры PXT

Фланцы для подсоединения захвата к роботу

### Конструктивные данные Фланцевые адаптеры PXT



10.01.49.00012...00016 SET PXT



10.01.49.00024...00029 SET PXT

## Фланцевые адаптеры PXT

Фланцы для подсоединения захвата к роботу

### Конструктивные данные Фланцевые адаптеры PXT

Тип	B [mm]	d [mm]	Dmk [mm]	G1	H [mm]	L [mm]
SET PXT 31.5 9409-1 1LT FANUC	86	5.1	31.5	M5-M	20.0	105
SET PXT 64 1LT FANUC	86	4.1	64.0	M4-M	22.0	105
SET PXT 50 9409-1 1LT UR	86	6.1	50.0	M6-M	17.0	105
SET PXT 63 9409-1 1LT YASKAWA	86	6.1	63.0	M6-M	22.5	105
SET PXT 1LT UNI	86	-	-	-	17.5	105

Тип	B [mm]	d [mm]	Dmk [mm]	G1	H [mm]	L [mm]
SET PXT 31.5 9409-1 2LT FANUC	131	5	31.5	M5-M	29	85
SET PXT 40 9409-1 2LT RETHINK	131	6	40.0	M6-M	29	85
SET PXT 50 9409-1 2LT UR	131	6	50.0	M6-M	29	85
SET PXT 63 9409-1 2LT YASKAWA	131	6	63.0	M6-M	29	85
SET PXT 64 2LT FANUC	131	4	64.0	M4-M	34	85
SET PXT 80 9409-1 2LT YASKAWA	131	8	80.0	M8-M	34	85

### Презентация продуктов мультимедиа

Средний

How-to-Video 03

Ссылка

<https://vimeo.com/547933703>